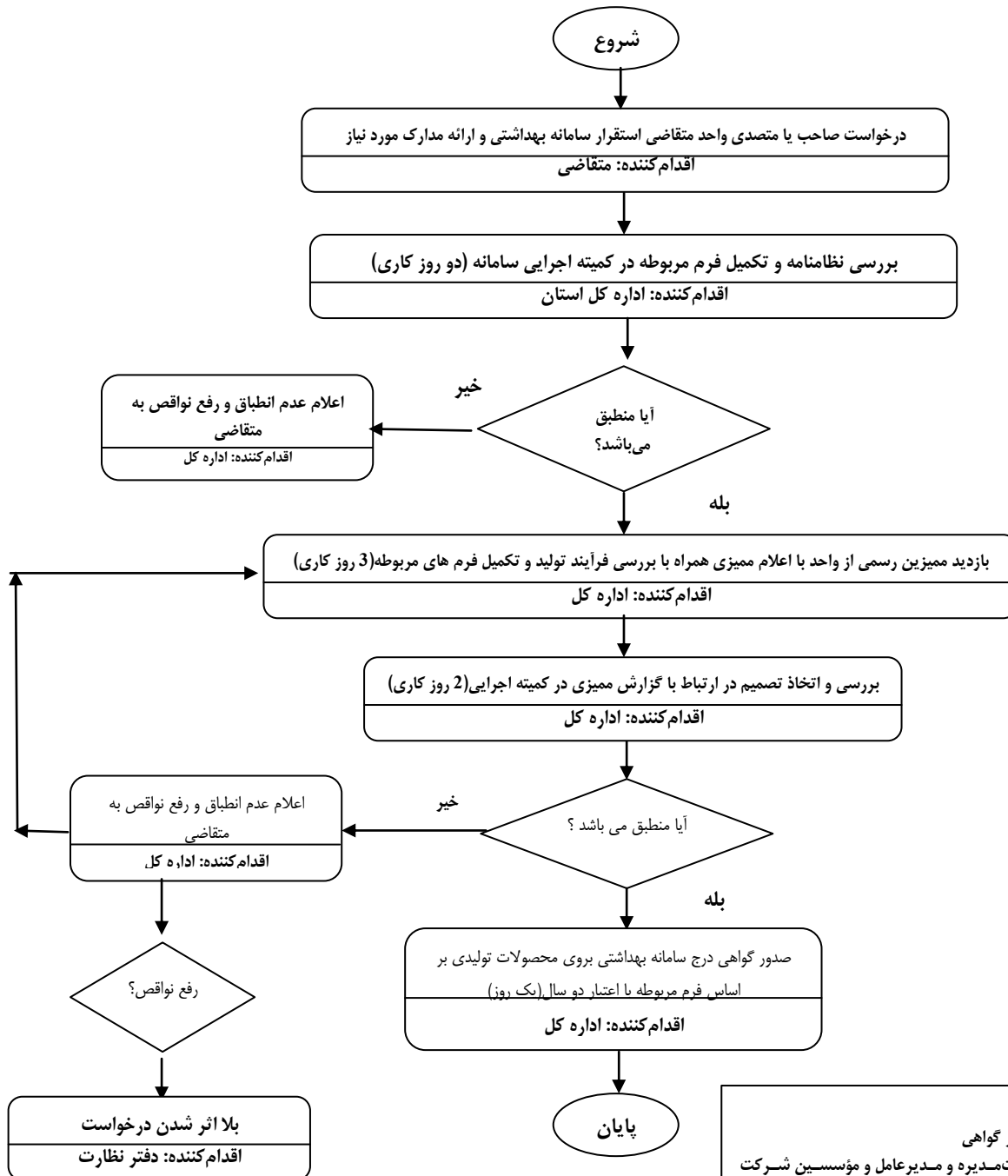


فرآیند ممیزی غیر رسمی استقرار سامانه بهداشتی در صنایع وابسته به دام



زمان فرآیند 4 روز کاری

- مدارک لازم:
- 1) فرم تکمیل شده تقاضای صدور گواهی
 - 2) تصویر کارت ملی اعضای هیئت مدیره و مدیرعامل و مؤسسین شرکت (برای متقاضیان حقوقی)
 - 3) دو قطعه عکس 3*4 مدیرعامل شرکت متقاضی (برای متقاضیان حقوقی)
 - 4) تصویر اساسنامه و تأییدیه ثبت شرکت
 - 5) تصویر آخرین آگهی تغییرات شرکت در روزنامه رسمی (برای متقاضیان حقوقی)
 - 6) تصویر پروانه بهداشتی بهره برداری مرکز/ واحد
 - 7) تصویر پروانه ساخت/ تولید محصول موردنظر
 - 8) تصویر پروانه مسئول فنی (مسئول فنی بهداشتی) مرکز/ واحد/ شرکت
 - 9) نظامنامه استقرار سامانه مدیریت بهداشتی موردنظر در مرکز (حسب مورد همراه با برنامه ها و روش های اجرایی پیش نیاز)
 - 10) گزارشات ممیزی داخلی استقرار سامانه مدیریت بهداشتی موردنظر (توسط اعضای تیم مستقر در واحد)
 - 11) دارا بودن گواهی ممیزی غیررسمی توسط شرکت های خدمات ممیزی غیررسمی (در موارد عدم انطباق گزارش شده در ممیزی رسمی قبلی، انجام ممیزی غیررسمی و ارائه گواهی الزامی است)